

GRAPHTEC

Plotter de Corte

serie CE8000

CE8000-40/CE8000-60/CE8000-130





Rótulos para escaparates



Señales de tráfico



Transfer



Etiquetas de productos



Pegatinas



Personalización de artículos



POPs



Tarjetas



Films retroiluminados

NUEVAS FUNCIONES!



LAN inalámbrica: Puede instalarse en cualquier lugar de tu oficina sin estar limitado por la longitud del cable.

*Sólo para zonas limitadas.



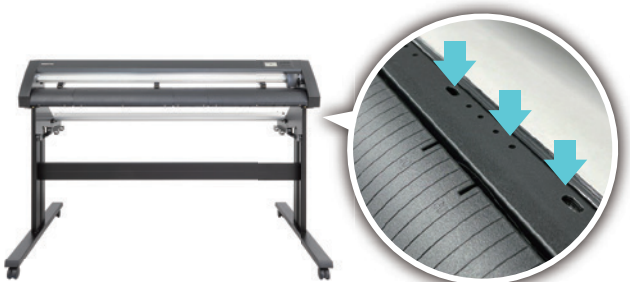
Código de barras

Menú rápido

Estado de las herramientas

Menú

Panel táctil: Se ha mejorado la operatividad. Las funciones de uso frecuente se muestran en forma de iconos.

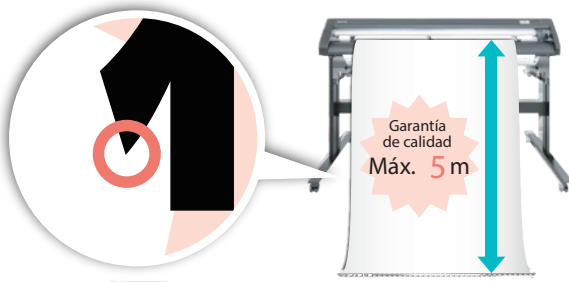


Asistente de configuración de materiales: Los ventiladores de succión están instalados para evitar que el material se levante y se desplace durante la alimentación.



Función de notificación por correo electrónico: La finalización y el error del corte continuo se notificarán a los usuarios por correo electrónico.

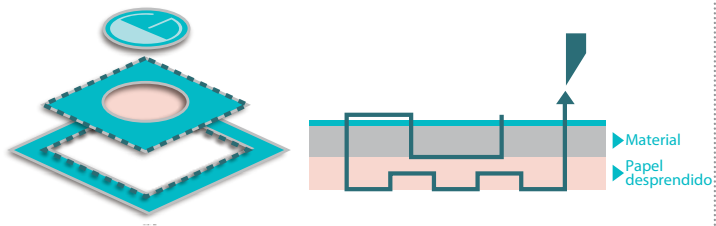
FUNCIONES PARA MEJORAR LA PRODUCTIVIDAD



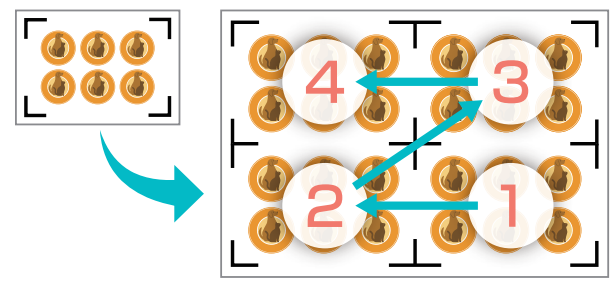
Velocidad de corte de alto nivel, precisión y calidad serán tu mejor marca comercial.



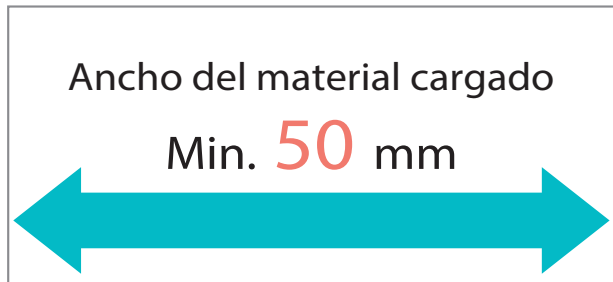
Puede combinarse con cualquier impresora para crear adhesivos y etiquetas (Print&Cut).



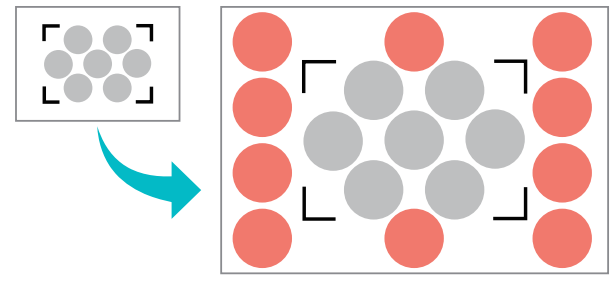
Funciona tanto con medio corte como con corte de perforación con una sola herramienta.



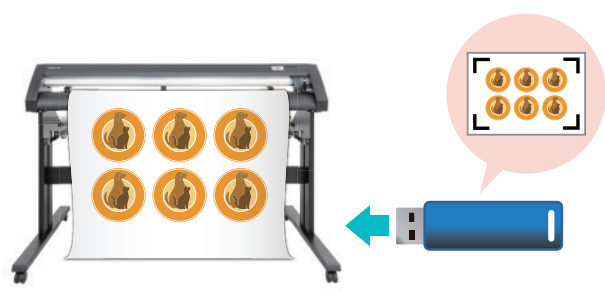
La función de compensación de marcas múltiples (copia matricial) admite un margen de 0 mm.



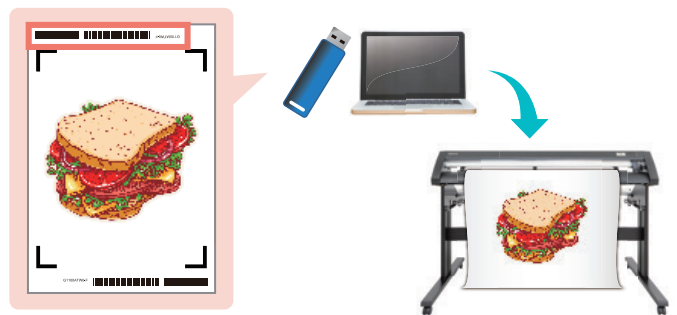
Economía eficiente aprovechando al máximo el margen de material que tiende a desperdiciarse.



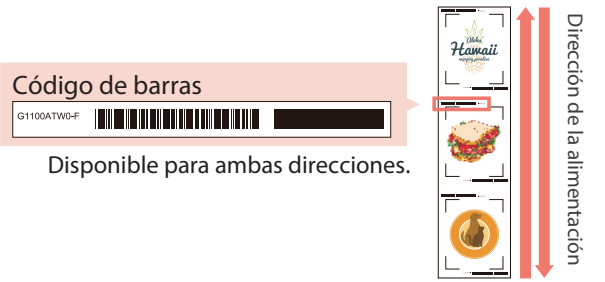
Los datos de corte pueden colocarse fuera de las marcas de registro y aprovechar al máximo el material.



Al insertar una memoria flash USB, los datos de corte se pueden transferir sin necesidad de utilizar un PC.



La identificación automática de los datos de corte con el código de barras específico evita el corte de datos erróneos.



Basta con accionar START y el plotter de corte detecta los datos correctos con el código de barras de forma automática.

Software incluido de serie

Cutting Master 5 (Windows / Mac)
 RIP software para enviar datos de corte desde Adobe Illustrator / CorelDRAW al plotter de corte.

- Ajuste de marcas de registro
- Distribución de los objetos
- Ajuste de condiciones de corte, etc.

Graphtec Studio 2 (Windows / Mac)
 Crea, diseña, edita objetos y textos y envía datos al plotter de corte.

- Ajuste de marcas de registro
- Diseño básico de objetos y textos
- Disposición de Objetos Ajuste de las condiciones de corte, etc.

Especificaciones		CE8000-40	CE8000-60	CE8000-130
Nombre		CE8000-40	CE8000-60	CE8000-130
Tipo de plotter		Roll feed		
Drive sistema		Digital servo		
Máx. área de corte [A x L]		375mm x 50m	603mm x 50m	1270mm x 50m
Área de corte con precisión garantizada A x L (cuando se utiliza la cesta)		355mm x 2m	583mm x 2m (583mm x 5m)	1250mm x 2m (1250mm x 5m)
Tamaño de material montable	Mínimo	50mm		
	Máximo	484mm (19")	712mm (28")	1372mm (54")
Peso del rollo de material montable		5kg	9kg	17kg
Número de rodillos de empuje		2		
Máx. velocidad de corte (45°)		900mm/s		
Máx. aceleración		21.2m/s ² (45°)		
Fuerza de corte		4.41N (450gf)		
Tamaño mín. de letra		Alfanumérico: aprox. 5 mm (varía según el tipo de letra y el material)		
Tamaño del paso mecánico		0.005mm		
Tamaño de paso programable		GP-GL: 0.1 / 0.05 / 0.025 / 0.01mm, HP-GL™ : 0.025mm		
Repetitividad		Máx. 0,1mm en área hasta 2m (Excluyendo dilatación y contracción del material)		
Número de herramientas instalables		1		
Tipos de cuchillas		Super acero		
Tipos de bolígrafo		Bolígrafo con base de aceite, Bolígrafo de punta fiber con base de agua.		
Tipos de materiales		Máx. 0.25mm grosor Marcaje film (PVC / fluorescente / reflectivo) *No se admite la hoja reflectiva de alta intensidad		
Interfaz		wireless LAN, USB2.0, Ethernet 10BASE-T/100BASE-TX (opcional)		
Memoria intermedia		2MB		
Comandos sets		GP-GL / HP-GL™ * (Ajuste por comando o detección automática)		
Display		Panel táctil (240punto x 128punto)		
Fuente de energía		AC100-120V, AC200-240V, 50/60Hz (conmutación automática)		
Consumo de energía		Máx. 140W		
Entorno operativo		10 - 35 °C , 35 - 75 % R.H. (sin condensación)		
Precisión garantizada en el entorno		16 - 32 °C , 35 - 70 % R.H. (sin condensación)		
Dimensiones exteriores [An x F x Al] incluyendo stand		677 x 289 x 266mm	903 x 582 x 1076mm	1644 x 811 x 1076mm
Peso (aprox.) incluido stand		11kg	21kg	40kg
Normas de seguridad		PSE, UL/cUL, CE marcado		
EMC normas		VCCI Class A, FCC Class A, CE marcado		
Software estándar incluido		Cutting Master 5, Graphtec Studio 2, Windows Driver		

*HP-GLTM es una marca registrada de Hewlett-Packard Company.

Opciones		
Artículo	Nombre	Description
Cestas para materiales	PG0111	para CE8000-60
	PG0112	para CE8000-130
Almacén de bobinas	OPH-A57	para CE8000-60
Mesa de corte	OPH-A45	para CE8000-40/60

Accesorios estándar	
● AC Cable de alimentación	● Cuchilla de corte (CB09UB-1P)
● Plotter plunger (PHP33-09N-HS)	● Almacén de bobinas (CE8000-40 only)
● Stand (CE8000-60/130 only)	● Manual de instalación
● Manual de seguridad	● Conjunto de módulos WLAN

Suministro de artículos		
Artículos	Nombre	Descripción
Plotter plunger	PHP33-CB09N-HS	Cutter plunger para Ø0.9mm x1
	PHP33-CB15N-HS	Cutter plunger para Ø1.5mm x1
Cuchilla	CE09UB-5	Ø0.9mm, 45°, Super acero (for PVC film)
	CB09UB-K60-5	Ø0.9mm, 60°, Super acero (para PPF)
	CB15U-5	Ø1.5mm, 45°, Super acero (para papel, cartón)
	CB15U-K30-5	Ø1.5mm, 30°, Super acero (para papel, cartón)
Lupa	PM-CT-001	Lupa de cuchilla (para PHP33/PHP35 series)
Portabolígrafos punta de fibra	PHP31-FIBER	x1
Bolígrafo	KF700-BK	Negro x10
	KF700-RD	Rojo x10
Soporte para bolígrafo	PHP34-BALL	x1
Bolígrafo de refillado	KB700-BK	Negro x10
Hoja portadora	CR09300-A3	Para formato A3 x2 *Utilizar con la mesa de corte (OPH-A45).
Tapete de corte	PM-CR-013	para CE8000-40 x2
	PM-CR-014	para CE8000-60 x2
	PM-CR-015	para CE8000-130 x2
USB cable	PM-ET-001	Longitud del cable: 2.9m x1

Las marcas y nombres de productos que aparecen en este folleto son marcas comerciales o marcas registradas de sus respectivos propietarios.

Los artículos mencionados están sujetos a cambios sin previo aviso. Para obtener más información sobre producto, consulta el sitio web o ponte en contacto con su representante local.

⚠ Importantes instrucciones de seguridad: Antes de utilizarlo, lea el manual de usuario y, a continuación, utilícelo correctamente de acuerdo con la descripción. Evita fallos funcionamiento o descargas eléctricas, asegure que está conectado a tierra y utilícelo con fuente alimentación especificada.

GRAPHTEC
Graphtec Corporation

503-10 Shinano-cho, Totsuka-ku, Yokohama 244-8503, Japan
Tel : +81 -45-825-6250 Fax : +81 -45-825-6396

Website <https://www.graphteccorp.com>

eco RoHS compliant product



CE8000_JE10994_1D

CUTTER PRINTER SYSTEMS
Valle del Tormes, 10, 28850 Torrejon de Ardoz, Madrid
Tel: +34-91-6761803 Fax: +34-91-6749625
Email: info@graphtecpain.es

Website <http://www.graphtecpain.es>