

MUTOH**XpertJet**

XPJ-1682WR

ESPRAL
 SUMINISTROS[®]
 DIGITALES


Indoor & Digital Transfer



Impresora de sublimación de alta calidad

La nueva impresora de sublimación XpertJet 1682WR de 64" (162 cm) de ancho ofrece un rendimiento excepcional y una excelente relación calidad-precio. Siendo la sucesora de la apreciada ValueJet 1638WX de Mutoh, la 1682WR se asienta en nuestra nueva plataforma de impresión XpertJet y es ideal para decoración de interiores, ropa personalizada, señalización textil y banderas, ropa deportiva, productos promocionales personalizados, artículos de regalo y mucho más.

Con su diseño innovador, la XpertJet 1682WR combina múltiples mejoras del producto que proporcionarán resultados de óptima calidad y una excelente experiencia de usuario.

Un sistema de rodillos de presión de varias etapas recientemente desarrollado mejora la estabilidad de la alimentación del material para una amplia gama de papeles de sublimación. Los rollos pueden instalarse fácilmente gracias a un nuevo sistema mejorado de salida de rollos y a las bridas de material recientemente desarrolladas. La impresión continua es posible con los diferentes sistemas de recogida motorizada, para rollos de hasta 30, 40 o 100 kg de peso.

Lo más destacado del producto

- Sucesora de la popular y premiada ValueJet 1638WX de Mutoh
- Impresión por sublimación de transferencia hasta 1625 mm
- Dos cabezales piezoeléctricos bañados en oro, con tamaños de gota de 2,8 pl a 33,9 pl
- Velocidades de producción típicas entre 10 m²/h y 48 m²/h
- Configuración de hasta 8 colores
- Manipulación y transporte de soportes mejorados
- Preparada para la impresión de volumen: sistemas de recogida motorizada de 30, 40 o 100 kg
- Impresión respetuosa con el medio ambiente: alto nivel de seguridad para el operario

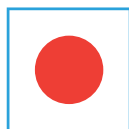
Aplicaciones

La impresora XpertJet 1682WR ha sido desarrollada para realizar gráficas de alta calidad para transferirlos a todos los tipos posibles de rígidos recubiertos de poliéster o con base de poliéster, objetos y materiales flexibles.



MUTOH**XpertJet**

XPJ-1682WR



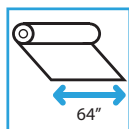
Made in Japan



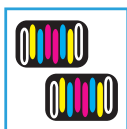
Piezo Variable Drop



Intelligent Interweaving



64" Wide



Dual Head

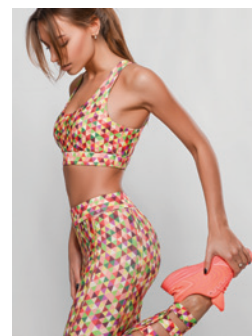
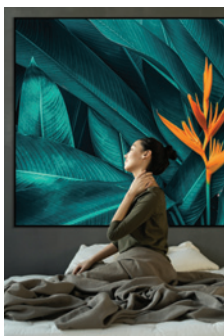


Impresora de sublimación de alta calidad



Excelente experiencia de usuario y resultados de óptima calidad

- Mecanismo de rieles de aluminio de alta precisión para una colocación extremadamente precisa de los puntos de tinta y una impresión estable
- Mecanismo de alimentación de soportes mejorado con bridas de alimentación de soportes de nuevo diseño y rodillos de arrastre de varios niveles con presión adaptable y función de desactivación individual para un transporte de soportes sin preocupaciones
- Plataforma de impresión iluminada y nueva pantalla OLED intuitiva
- Alineación bidireccional automatizada y ajuste de la alimentación del material mediante un sensor de color incorporado.
- Función de seguimiento del material para controlar fácilmente el material restante en un rollo parcialmente utilizado



Especificaciones técnicas mas relevantes

Tecnología de impresión	Tecnología de inyección de tinta micro piezoeléctrica
Cabezal de impresión	2 (configuración escalonada)
Configuración de boquillas	180 boquillas x 8 líneas / cabezal
Rango de masa de gota	De 2,8 a 33,9 pl
Rango de resolución	360 x 360 dpi hasta 1440 x 1440 dpi
Alturas de cabezal	Bajo: 1,5 mm / Medio: 2,5 mm / Alto: 4,0 mm

Especificaciones del soporte

Ancho del soporte	500 mm (19,96") - 1625 mm (63,97")
Max. Ancho de impresión	1615 mm (63,58")
Espesor máx. Grosor del soporte	0,3 / 1,3 / 2,8 mm *

*: El grosor máximo del material se especifica según la altura del cabezal

Díámetro de rollo compatible	30 kg	40 kg	100 kg
Desenrollado (mm)	Ø 150	Ø 150	Ø 250
Recogida (mm)	Ø 150	Ø 250 *	Ø 250

*: Los rollos convertidos en estándar pueden aumentar de diámetro y peso durante la impresión. Para manejar rollos completos de principio a fin, se recomienda una bobinadora de 40 kg.

Compatibilidad con el material de impresión 2" & 3"

Mecanismo automático de salida de hojas Yes

Consumo de energía

Durante la impresión	180 W
en espera/apagado	40 W / 1 W
Fuente de alimentación	AC 100-120 V / AC 200-240 - 60/50 Hz
Ruido (dB)	± 70,4 (impresión) / ± 64,2 (en espera)

Dimensiones

Ancho x Fondo x Alto	2698 x 885 x 1261 mm
Peso	219 kg

Entorno de impresión recomendado

Temperatura	20 °C - 30 °C con Δt: máx. 2 °C/h
Humedad	40 % - 60 % RH (sin condensación) con ΔRH: máx. 5 % RH/h

Distribuido Por:

**Avda. Somosierra 18, Nave 3,
28.703 San Sebastián de los Reyes,
Madrid. 91 653 69 00
www.espiraldigital.es**