

GRAPHTEC

Mesas de Corte Planas

Nueva

FCX2000 & FCX4000

SERIE SERIE

Trabajo Inteligente, Sin Complicaciones.

La Serie FCX de Graphtec es la solución definitiva para la creación de prototipos y producción de pequeñas tiradas en materiales rígidos sin el uso de un troquel de corte. Reduzca el desaprovechamiento de material así como el tiempo de procesamiento con el software de precisión y corte de Graphtec. La operación offline (USB) permite a usuarios de todos los niveles procesar materiales fácilmente.



*FCX2000-60VC mostrada.

Modelo avanzado con gran variedad de herramientas y el más alto rendimiento

SERIE **FCX2000**



Fuerza Máx. **9.8N**
(1 kg) Velocidad **400**
mm/s

Anchos de mesa de 610, 1200, 1800 mm con opción de succión de vacío o métodos electrostáticos de sujeción del material según la aplicación.

FCX2000-60VC

FCX2000-120VC

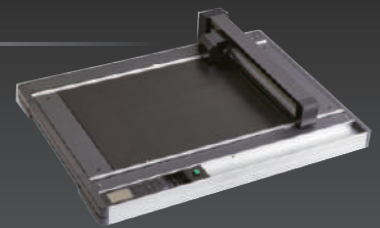
FCX2000-180VC

FCX2000-120ES

(* FCX2000-120 ES disponible en regiones limitadas)

Modelo de sobremesa que ofrece un alto rendimiento y velocidades de corte de hasta 750 mm/s

SERIE **FCX4000**



Fuerza Máx. **5.88N**
(600 g) Velocidad **750**
mm/s

El área de corte efectiva del modelo 50ES se amplía para soportar 2 hojas de tamaño A3 y el modelo 60ES admite 4 hojas de tamaño A3. Es más adecuado en el uso del postproceso de impresión con control de gota

FC4000-50ES

FC4000-60ES

www.graphtecspain.es

Aplicaciones industriales ampli

El corte de precisión se logra mediante mejoras en la rigidez del mecanismo de movimiento que reduce la deflexión debido a la presión durante el corte. Esto ha habilitado nuevas funciones tales como líneas curvas de hendido/puncheado. Las mesas de corte planas de Graphtec satisfacen la amplia variedad de aplicaciones utilizadas en la creación de prototipos y pequeñas de producción de materiales industriales y de embalaje.

* I solo serie FCX2000. La precisión del corte no está garantizada.



Packaging

Cartón (microflauta hasta 1,5 mm) *1



Packaging / POP

Cartulina



Pegatinas

Sello / Hojas imantadas



Chorro de Arena

Caucho resistente a chorro de arena

Funciones mejoradas para una mayor productividad y eficiencia del trabajo

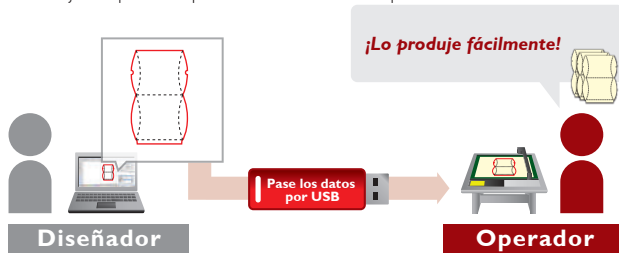
Funcionamiento offline compatible con el uso de memorias USB

Software
Soportado

- Cutting Master 4
- Graphtec Pro Studio
- Graphtec Pro Studio Plus

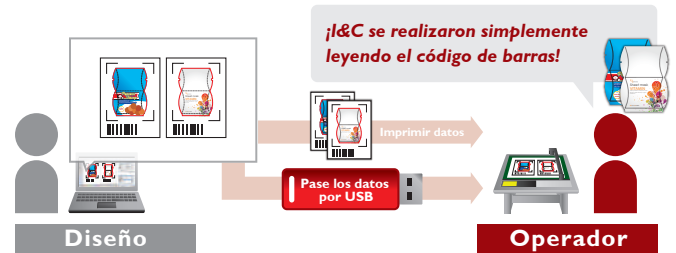
Funcionamiento offline utilizando memorias USB

Los datos de trazado se crean a partir del diseño utilizando Cutting Master 4 o Graphtec Pro Studio, luego los datos se guardan en una memoria USB. El archivo de datos de trazado se puede seleccionar desde USB mediante la operación de menú en la mesa de corte, luego se realiza el corte. Este flujo de trabajo simplificado permite a los usuarios operar sin ordenador.



Gestión de datos mediante la función de código de barras con memorias USB

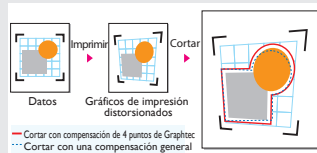
En la operación de Impresión & Corte, los datos de corte se seleccionan automáticamente desde la memoria USB escaneando el código de barras impreso en el material y luego realiza el corte de contorno. Esto evita el uso de datos incorrectos y mejora la eficiencia del trabajo.



ARMS (Advanced Registration Mark Sensing system) mejorados para aumentar la productividad de las aplicaciones de I&C

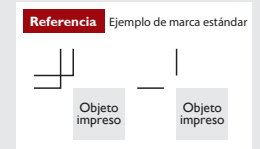
Compensación de cuatro puntos - Corte preciso incluso en gráficos impresos distorsionados

Esta característica compensa cualquier deformidad o distorsión en los gráficos impresos para garantizar un corte de contorno preciso.



Compatible con marcas de recorte estándar - no se requieren marcas especiales para cortar

I&C se realizan imprimiendo las marcas de corte estándar. No es necesario agregar marcas especiales con el software Graphtec. La operación es simple cuando se ingresa información de marca de recorte dentro del software **Cutting Master 4**.



Corte/Hendido por el lado reverso usando ARMS

Es posible cortar y plegar gráficos impresos incluso en el reverso de los materiales. Esto evita arañazos o daños en la parte impresa. En la serie FCX, la operación es simple usando **Cutting Master 4** o **Graphtec Pro Studio**.

Ajuste automático de la sensibilidad de ARMS

Las marcas son detectables cuando hay un contraste razonable con el fondo. Por ejemplo, una marca blanca sobre un fondo de color.

Función de copia ARMS

Una vez que se envían los datos por primera vez, se pueden copiar varias veces sin un PC. En la serie FCX, las primeras cuatro marcas se escanean en la primera hoja y sólo la primera en las siguientes. Esto mejora la productividad acortando el tiempo de detección de escaneo.

Área de corte expandida

Esta función expande el área de corte para incluir objetos fuera del área delimitada por marcas de registro. La eficiencia de producción se mejora al reducir el desperdicio de material.

Tiradas

miento que
nciones
ec
y tiradas

Mesas de Corte Planas

FCX2000 & FCX4000

SERIE & SERIE



Patrón de Ropa / Calzado Señalética de Tráfico
Cartulina / Pliego espuma comprimida Película reflectante de alta intensidad



Bienes Industriales
Película altamente funcional



Escaparates
Película autoadhesiva

Software de aplicación mejorado

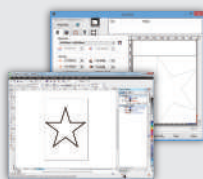
La mesa de corte está lista para usar con el software compatible, con otras funciones avanzadas disponibles a través de plug-ins y software opcional.

plug-in software

Cutting Master 4

Win | Mac

Cutting Master 4 es el plug-in de Graphtec para Adobe Illustrator y CorelDRAW Graphics Suite. Envía datos de corte al plotter e incluye variedad de funciones tales como: vista previa, creación de marca de registro, condiciones de herramienta, configuración de corte y más. **Cutting Master 4** es fácil de usar y le permite obtener el mejor rendimiento de su plotter.



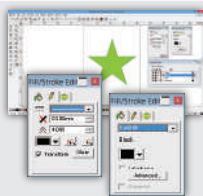
Software de diseño gráfico

Graphtec Pro Studio

Win

Software fácil de usar para crear diseños originales. Tiene funciones mejoradas tales como autoformas, sombreado y funciones de edición. También puede configurar las condiciones de corte y otras opciones en el plotter. Se admite la importación de archivos EPS, Ai *, CMX * y PDF *. Los diseños creados con otro software de diseño popular se pueden importar en el software.

* Disponible para Graphtec Pro Studio.



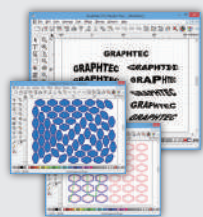
Para usuario de MAC OS

Incluido **Graphtec Studio**

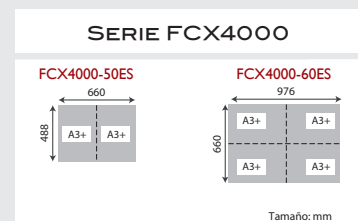
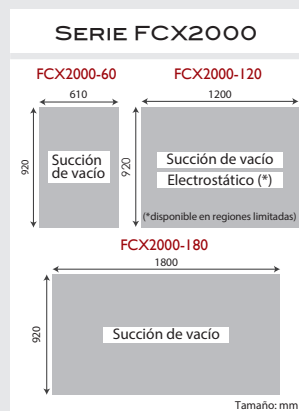
Software Avanzado

Opción **Graphtec Pro Studio Plus**

Graphtec Pro Studio Plus es la edición mejorada de Graphtec Pro Studio. Es un software opcional con funciones para mejorar la productividad y el diseño avanzado. Las funciones adicionales incluyen: transformación de caracteres y gráficos, inserción automática de números de secuencia, creación de códigos de barras, plantillas rhinestone, anidación, cambio de dirección de líneas de corte, cambio de orden de corte y más.



Tamaño de la mesa y método de sujeción del material



Sistema de absorción electrostático

En el FCX4000, asumiendo el uso en oficinas y tiendas pequeñas, el sistema de adsorción electrostático es adoptado para ambos modelos, lo que hace menos ruido que otros métodos, como el sistema de succión de vacío durante la operación.

Sistema de succión de vacío

Sostiene el material usando una bomba externa (soplador). Esta opción es más adecuada para materiales pesados o más gruesos.

Sistema de absorción electrostático

Sostiene los materiales electrostáticamente mediante electrodos dispuestos dentro del panel. Esta opción es la más adecuada para cortar materiales livianos.

Sistema de hoja autoadhesiva

Además, al usar la hoja autoadhesiva opcional, también es posible cortar materiales que no pueden ser fijados de manera segura por el sistema de adsorción electrostática.

Herramientas proporcionadas para muchas aplicaciones

Herramienta de hendid/puncheado

PM-CT-002 es una nueva herramienta que reduce la descamación y el agrietamiento en la superficie impresa durante el proceso de hendid/puncheado en comparación con nuestros modelos existentes.

* Para la serie FCX2000



Lupa para cuchilla de corte

La lupa es un accesorio estándar utilizado para ajustar fácilmente la longitud de la cuchilla extruida con los portacuchillas PHP33 y PHP35.



Especificaciones						
Nombre del modelo	FCX2000-60VC	FCX2000-120VC	FCX2000-180VC	FCX2000-120ES (*1)	FCX4000-50ES	FCX4000-60ES
Configuración	Sistema servo digital, Mesas de corte planas					
Método de sujeción material	Succión de vacío			Panel electrostático		Panel electrostático
Área de corte efectiva	610 mm x 920 mm	1.200 mm x 920 mm	1.800 mm x 920 mm	1.200 mm x 920 mm	660 mm x 488 mm	976 mm x 660 mm
Materiales montables (Y-axis)	950 mm				536 mm	708 mm
Soporte rollos material	Soporte material en rollo (alimentación manual), material; anchura: hasta 950 mm, peso: hasta 5 kg				N/A	
Velocidad máxima de corte	400 mm/s (1 hasta 40 cm/s en 16 pasadas), en todas direcciones				750 mm/s	
Fuerza de corte	Herramienta 1: Máx. 4,9 N (500 g) Herramienta 2: Máx. 9,8 N (1 kg)				Herramienta 1: Máx. 5,88 N (600 g) Herramienta 2: Máx. 5,88 N (600 g)	
Configuración fuerza de corte	Herramienta 1: en 40 pasadas, Herramienta 2: en 40 pasadas				Her. 1: en 48 pasadas, Her. 2: en 30 pasadas	
Tamaño mínimo de caracteres	Aprox. 10 mm cuadrados (varía según la fuente y el material)					
Resolución programable	GP-GL modo: 0,1/0,05/0,025/0,01 mm, HP-GL™: 0,025 mm					
Precisión distancia	Máx. 0,1% de la distancia movida o 0,1 mm, lo que sea mayor (en modo corte) (*2)				Máx. 0,2% de la distancia movida o 0,1 mm, lo que sea mayor	
Perpendicularidad	Máx 0,5 mm / 900 mm (en modo corte)				Máx. 0,3 mm / 430 mm	
Repetibilidad	Máx 0,1 mm (excluyendo la contracción de los materiales, en el modo de trazado/corte) (*2)					
Interfaces estándar	USB2.0 / RS-232C / Ethernet (10BASE-T/100BASE-TX)					
Memoria buffer	2 MB					
Comandos	GP-GL y HP-GL™ emulación (configurado por menú, o seleccionado automáticamente por los datos recibidos)					
Número de herramientas	Dos herramientas					
Tipos de cuchilla, bolígrafo, herramienta de corte	Cuchilla (superacero), Bolígrafo (fibra base de agua, bolígrafo base aceite), y herramienta de hendido/punceado				Cuchilla (superacero), Bolígrafo (base aceite), y herramienta hendido/punceado	
Otros	ARMS, Corte/Hendido por el lado reverso usando ARMS, ARMS función copia, Hendido, Corte/hendido en múltiples pasos, USB Offline, código de barras					
Fuente de alimentación	100 hasta 240 V AC, 50/60 Hz (Encendido automático)					
Consumo de energía	Máx. 140 VA				Máx. 120 VA	
Entorno trabajo	Temperatura: +10 to +35 °C, Humedad: 35 to 75% RH (sin condensación)					
Garantía condiciones del entorno	Temperatura: +16 to +32 °C, Humedad: 35% to 70% RH (sin condensación)					
Dimensiones externas [W x D x H] (Aprox.) (Incluyendo stand)	1344 x 1409 x 930 mm	1934 x 1409 x 930 mm	2534 x 1409 x 930 mm	1934 x 1409 x 930 mm	1089 x 897 x 204 mm	1405 x 1069 x 204 mm
Peso (Aprox.) (Incluyendo stand) (*3)	76 kg	99 kg	116 kg	93 kg	29 kg	38 kg
Compatible OS (*4)	Windows 10 / 8.1 / 8 / 7, Mac OS X 10.7 hasta Mac OS 10.11 (Sierra) hasta 10.13 (High Sierra) (Graphtec Studio : 10.6-10.13, Cutting Master 4 10.7-10.13)					
Software	Estándar	Graphtec Pro Studio (Win), Graphtec Studio (Mac), Cutting Master 4 (Win/Mac)				
Soportado (*5)	Opcional	Graphtec Pro Studio Plus (Win)				
Estándares	Safety	UL/cUL, CE mark				
Compatibles	EMC	VCCI Class A, FCC Class A, CE mark (EN55032, otros)				

Tipo de material O: Disponible

Tipo de material	Grosor	Soporte cuchilla	Serie FCX2000				Serie FCX4000	
			60VC	120VC	180VC	120ES	50ES	60ES
Película de marcado autoadhesiva (vinilo, fluorescente, reflectante)	hasta 0,25 mm	CB09UB	○	○	○	○	○	○
Cartulina (papel con patrón)	hasta 0,5 mm	CB15U, CB15U-K30	○	○	○	○	○	○
	hasta 1,0 mm	CB30UC	○	○	○	○	○	○
Hoja de foam	hasta 0,8 mm	CB15U-K30	○	○	○	○	○	
Caucho resistente a chorro de arena	hasta 1,0 mm	CB15U-K20	○	○	○	○	○	
Cartón	E microflauta	hasta 1,5 mm	CB30UC (*6)	○	○	○	○	○
	F/G microflauta	hasta 1,2 mm	CB15U-K30	○	○	○	○	○
Hoja de caucho	hasta 2,0 mm	PM-CB-001 (*6)	○	○	○	○	○	
Hoja transparente para cajas de plástico	hasta 0,5 mm	CB15U	○	○	○	○	○	
	hasta 1,0 mm	CB15U-K30	○	○	○	○	○	
Película reflectante de alta intensidad	hasta 0,5 mm	CB15UA	○	○	○	○	○	
	hasta 1,0 mm	CB15UA-K30	○	○	○	○	○	

Consumibles

Artículo	Part No.	Serie FCX2000	Serie FCX4000	Descripción	Package
Portacuchillas	PHP33-CB09N-HS	○	○	Para cuchilla serie CB09U	1 set/pack
	PHP33-CB15N-HS	○	○	Para cuchilla serie CB15U	1 set/pack
	PHP35-CB09-HS	○	○	Para cuchilla serie CB09U	1 set/pack
	PHP35-CB15-HS	○	○	Para cuchilla serie CB15U	1 set/pack
	PM-CH-001	○	○	Para cuchilla serie CB30UC	1 set/pack
Cuchilla	CB09UB-5	○	○	0,9mm diá. 45°, Superacero	5 cuchillas/pack
	CB09UB-K60-5	○	○	0,9mm diá. 60°, para película fina	5 cuchillas/pack
	CB15U-5	○	○	1,5mm diá. 45°, para película gruesa	5 cuchillas/pack
	CB15U-K30-5	○	○	1,5mm diá. 30°, para caucho resistente a chorro de arena	5 cuchillas/pack
	CB15U-K20-25P	○	○	1,5mm diá. 20°, para caucho resistente a chorro de arena	2 cuchillas/pack
	CB15UA-5	○	○	1,5mm diá. 45°, para material reflectante alta intensidad	5 cuchillas/pack
	CB15UA-K30-5	○	○	3,0mm diá. 45°, para material reflectante alta intensidad	5 cuchillas/pack
	CB30UC-1 (*6)	○	○	3,0mm diá. 45°, para cartón (E microflauta)	1 cuchilla/pack
	PM-CB-001 (*6)	○	○	3,0mm diá. 30°, para hojas de caucho	2 cuchillas / pack
	Lupa	PM-CT-001	○	○	Verificación de longitud de cuchilla para serie PHP33 y PHP35
Herramienta Hendido/punceado	CP-001	○	○	Tipo bastón, para cartulina	1 set/pack
	CP-002	○	○	Tipo rodillo (R0.2), para cartulina	1 set/pack
	CP-003	○	○	Tipo rodillo (R0.6), para cartón	1 set/pack
Portabolígrafo fibra	PM-CT-002	○	○	Bola en punta bastón, para cartulina	1 set/pack
	KF700-BK	○	○	Bolígrafo de fibra base agua, Negro	10 bolis/pack
	KF700-RD	○	○	Bolígrafo de fibra base agua, Rojo	10 bolis/pack
Hoja soporte adhesiva	PHP31-FIBER	○	○	Portabolígrafo para bolígrafo serie KF700	10 bolis/pack
	CM-0003-R1A	○	○	Hoja adhesiva, suministrada en rollo (tamaño 545 mm x 20 m)	1 set/pack
	CM-0004	○	○	Hoja adhesiva materiales basados en película, tamaño 435 x 610 mm	2 hojas/pack
	CM-0005	○	○	Hoja adhesiva materiales basados en papel, tamaño 435 x 610 mm	2 hojas/pack
	PM-CM-001	○	○	Hoja adhesiva materiales basados en película, tamaño 660 x 488 mm	2 hojas/pack
Hoja de protección	PM-CM-002	○	○	Hoja adhesiva materiales basados en papel, tamaño 660 x 488 mm	2 hojas/pack
	PM-CR-002	○	○	Para FCX4000-50ES. Vinilo transparente, espesor 0.3 mm.	1 hoja/pack
	PM-CR-003	○	○	Para FCX4000-60ES. Vinilo transparente, espesor 0.3 mm.	1 hoja/pack
	PM-CR-004	○	○	Para FCX4000-120ES. Vinilo transparente, espesor 0.3 mm.	1 hoja/pack

Accesorios estándar

FCX2000 series		
Artículo	UD	Descripción
Cable de alimentación	1 pc.	Diferente según destino
Portacuchillas	1 set	PHP35-CB15-HS
Cuchillas	1 set	CB15U (2 cuchillas), CB15U-K30 (5 cuchillas)
Lupa	1 pc.	PM-CT-001, para verificar la longitud de la cuchilla
Bolígrafo de fibra	1 set	KF700-BK (Black) y PHP31-FIBER (portabolígrafo)
Herramienta ajuste altura	1 set	Para ajustar la posición del cabezal de la herramienta (placa, llave clave)
Hoja de protección	1 pc.	PM-CR-004 sólo para modelos ES
Cable USB	1 pc.	Longitud 2,9 m
Soporte rollos material	1 set	Materiales cargables: ancho hasta 950 mm, peso hasta 5 kg
Stand	1 set	Patás del stand (barra de conexión empaquetada con unidad principal)
DVD-ROM	1 pc.	Manual de usuario, drivers de Windows
Documento impreso	1 set	Guía Rápida, Manual de seguridad
Durable flexible hose	1 pc.	Sólo para modelos VC models, 1,5 hasta 5 m (encogido/extendido) Diámetro del agujero de conexión: 50mm
Banda de manguera	2 pcs.	Sólo para modelos VC models only, para fijar la manguera

FCX4000 series		
Artículo	UD	Description
Cable de alimentación	1 pc.	EI cable es diferente según destino
Portacuchillas	1 pc.	PHP33-CB15N-HS
Cuchillas	1 pc.	CB15U-1 (1 pc/pack)
Lupa	1 pc.	PM-CT-001 (para verificar la longitud extruida de la cuchilla)
Portabolígrafos	1 pc.	PHP31-FIBER
Bolígrafo de fibra	1 pc.	KF700-BK (Negro)
Hoja de protección	1 pc.	PM-CR-002 para FCX4000-50ES / PM-CR-003 para FCX4000-60ES
Cable USB	1 pc.	Longitud 2,9 m
DVD-ROM	1 set	Manual de usuario (PDF), driver de Windows (OPS662), Cutting Master 4 (plug-in para Illustrator / CorelDRAW en Windows, Illustrator en Mac), Graphtec Pro Studio (software de diseño para Windows), Graphtec STUDIO (Software de diseño para Mac)
Documento impreso	1 set	Guía rápida, Precauciones de uso, Manual de la cuchilla

Opción

Artículo	Part No	Descripción
Panel para modelo VC (*7)	OPH-A35	10 mm agujero bomba vacío para FCX2000-60VC
	OPH-A36	10 mm agujero bomba vacío para FCX2000-120VC
	OPH-A37	10 mm agujero bomba vacío para FCX2000-180VC
Software de la aplicación	Graphtec Pro Studio Plus	Edición avanzada de Graphtec Pro Studio
Stand	ST0113	Fara FCX4000-60ES

- *1 Disponible en regiones limitadas. Por favor, póngase en contacto con su distribuidor local de Graphtec.
- *2 Cuando se opera con materiales y condiciones especificados por Graphtec.
- *3 La bomba (soplador) para el sistema de sujeción del material mediante succión de vacío no está incluida.
- *4 Consulte el sitio web o póngase en contacto con su representante local de Graphtec. Graphtec no es compatible con los softwares/drivers de sistemas operativos obsoletos que ya no tienen soporte por parte del desarrollador. En Windows 7, la edición de Ultimate, Enterprise, Professional y Home Premium es compatible.
- *5 El software se puede usar descargándolo desde el sitio web de Graphtec.
- *6 La exactitud del corte no está garantizada. Asegúrese de probarlo antes de usarlo.
- *7 Opción instalada de fábrica.

- Las marcas y los nombres de productos mencionados en este catálogo son propiedad o marcas registradas de sus respectivos dueños.
- Artículos mencionados sujetos a modificaciones sin previa notificación. Para obtener más información sobre el producto, consulte el sitio web o póngase en contacto con su distribuidor local. JE10254 GR Vol.3P

⚠ Para un funcionamiento seguro del equipo • Antes de usar, lea el manual del usuario y opere adecuadamente de acuerdo con la descripción. • Para evitar un mal funcionamiento o una descarga eléctrica por fugas o tensión de corriente, asegúrese de tener una conexión a tierra y utilizar según especificaciones.

GRAPHTEC
Graphtec Corporation

503-10 Shinano-cho, Totsuka-ku, Yokohama 244-8503, Japan
Tel : +81-45-825-6250 Fax : +81-45-825-6396
Email : webinfo@graphtec.co.jp

Website <http://www.graphteccorp.com>



CUTTER PRINTER SYSTEMS
Hilados, 9 - 1º Oficinas 1/2, 28850 Torrejon de Ardoz, Madrid
Tel: +34-91-6761803 Fax: +34-91-6749625
Email: info@graphtecspain.es

Website <http://www.graphtecspain.es>